

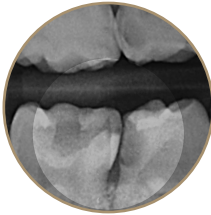


KINDER- KRONEN

Über entstehende
Kosten informieren
wir Sie immer vor der
Behandlung.

WANN IST EINE MILCHZAHNKRONE NOTWENDIG?

- bei tiefer und großflächiger Karies
- nach einer Pulpotomie oder Wurzelbehandlung
- an Milchbackenzähnen mit großen Schmelzdefekten



STAHLKRONEN (SILBERFARBEN)

Sie sind speziell konfektionierte silberne Kronen für die Milchbackenzähne. Diese Ritter- oder Prinzessinenkronen erhalten die Kaufunktion, bis an ihrer Stelle die bleibenden Zähne durchbrechen.

Die Kosten werden von der gesetzlichen Krankenkasse übernommen.



FRONTZAHNKRONEN (ZAHNFARBEN, WEISS)*

Für den Fall, dass die Frontzähne nicht mehr mit Kunststofffüllungen versorgt werden können, da sie zu stark zerstört sind und wurzelkanalbehandelt werden müssen, können zum Zahnerhalt Frontzahnkronen eingesetzt werden. Bei den Frontzahnkronen handelt es sich um Keramikkäppchen, die auf den Zahn mit einem speziellen Klebverfahren aufgebracht werden. Dieses Verfahren kann angewendet werden, wenn noch ausreichend gesunde Zahnhartsubstanz vorhanden ist, denn nur an dieser haftet die Krone.



KERAMIKKRONEN IM SEITENZAHNBEREICH (ZAHNFARBEN, WEISS)

Keramikkronen haben dieselbe Funktion wie silberne Stahlkronen im Seitenzahnbereich. Allerdings können diese Kronen nicht in allen Situationen eingesetzt werden, z.B. wenn Ihr Kind zu klein ist, die Zähne zu eng aneinander stehen oder Ihr Kind stark knirscht. Wir besprechen zusammen mit Ihnen die Behandlungsmöglichkeiten.

